



Απέναντι  
σε μια νέα  
προοπτική

Η όρασή σας και ο φακός  
**AcrySof® Cachet®**

Μάθετε για την εμφύτευση των φακικών φακών και πώς αυτό μπορεί να είναι και δική σας επιλογή.

ACRY *Sof*<sup>®</sup>  
**CACHET**<sup>™</sup>  
PHAKIC LENS



## Όταν η όραση εστιάζεται σε σας.

Αν ψάχνετε τρόπο για να ελευθερωθείτε από τα γυαλιά ή τους φακούς επαφής, η επιλογή σας θα μπορούσε να είναι ο εμφυτεύσιμος φακός **AcrySof® Cachet® της Alcon.**

Με τη φυσιολογική όραση, τα αντικείμενα φαίνονται καθαρά επειδή το φως εστιάζεται κατευθείαν πάνω στον αμφιβληστροειδή.



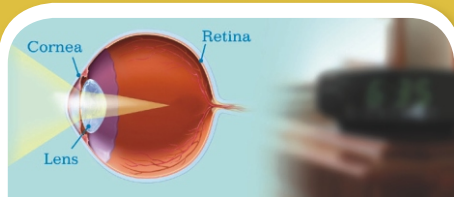
## Μυωπία: Ερμηνεία της μυωπίας

Σε ένα φυσιολογικό μάτι, ο φακός βλέπει εικόνες, κατόπιν τις εστιάζει πάνω στον αμφιβληστροειδή στο πίσω μέρος του ματιού, ο οποίος τις στέλνει στον εγκέφαλο. Ωστόσο, αν έχετε μυωπία, το σχήμα του ματιού σας σάς εμποδίζει να βλέπετε σωστά χωρίς κάποια διόρθωση. Αυτό το μη φυσιολογικό σχήμα κάνει το φως που μπαίνει στο μάτι σας να εστιάζεται μπροστά από τον αμφιβληστροειδή σας και όχι κατευθείαν πάνω του. Το αποτέλεσμα είναι να φαίνονται θολά τα μακρινά αντικείμενα.

Για άτομα με μέση έως υψηλή μυωπία, είναι πρόκληση το να βλέπουν καθαρά πράγματα που βρίσκονται μακριά ή ακόμα και σχετικά κοντά. Άνθρωποι με αυτόν το βαθμό μυωπίας λένε ότι η όρασή τους είναι τόσο κακή που δεν βλέπουν ούτε καν το ξυπνητήρι όταν ξυπνάνε. Ενδεχομένως κι εσείς αντιμετωπίζετε παρόμοιες δυσκολίες, όταν δεν φοράτε τα γυαλιά ή τους φακούς σας. Τα διαγράμματα στα δεξιά δείχνουν τι συμβαίνει με τη μυωπία.

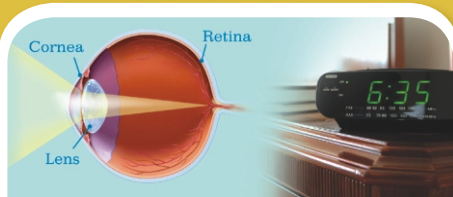


## Μυωπία:



Σε ένα φυσιολογικό μάτι, ο φακός βλέπει εικόνες, κατόπιν τις εστιάζει πάνω στον αμφιβληστροειδή στο πίσω μέρος του ματιού, ο οποίος τις στέλνει στον εγκέφαλο. Ωστόσο, αν έχετε μυωπία, το σχήμα του ματιού σας σας εμποδίζει να βλέπετε σωστά χωρίς κάποια διόρθωση. Αυτό το μη φυσιολογικό σχήμα κάνει το φως που μπαίνει στο μάτι σας να εστιάζεται μπροστά από τον αμφιβληστροειδή σας και όχι κατευθειαν πάνω του. Το αποτέλεσμα είναι να φαίνονται θολά τα μακρινά αντικείμενα.

## Μυωπία20/20 Όραση



Με τη φυσιολογική όραση, τα αντικείμενα φαίνονται καθαρά επειδή το φως εστιάζεται κατευθειαν πάνω στον αμφιβληστροειδή.



## Γνωρίζοντας το φακό AcrySof® Cachet®

Μπορεί να σας έχουν ήδη πει ότι η επέμβαση LASIK (ενδοστρωματική κερατοσμίλευση με λέιζερ) δεν είναι κατάλληλη για σας. Εκτός από τα γυαλιά και τους φακούς επαφής, μια άλλη επιλογή για τη διόρθωση της όρασής σας είναι η εμφύτευση ενός φακού όπως ο φακός AcrySof® Cachet®.

Για άτομα που θέλουν να δουν με νέα μάτια τη ζωή, χωρίς να εξαρτώνται από γυαλιά ή φακούς επαφής, ο φακός AcrySof® Cachet® μπορεί να βοηθήσει.

## Νέα όραση, νέος άνθρωπος:

Πλεονεκτήματα που θα μπορούσατε να απολαμβάνετε με το φακό AcrySof® Cachet®

Φανταστείτε να ξεκινά το πρωινό σας χωρίς να χρειάζεται να ψάξετε για τα γυαλιά σας, να βλέπετε το ξυπνητήρι, ή να σηκώνεστε από το κρεβάτι και να μην ασχολείστε με υγρά φακών επαφής και τον καθαρισμό τους. Μια ζωή χωρίς γυαλιά και φακούς μπορεί να είναι δική σας με ένα φακό AcrySof® Cachet®.

Ο φακός AcrySof® Cachet® έχει σχεδιαστεί έτσι ώστε μειώνει ή να εξαφανίζει τη μέση έως υψηλή μυωπία. Αν τα βοηθήματα όρασης που φοράτε είναι ανάμεσα στις -6,0 διοπτρίες και τις -16,5 διοπτρίες, μπορεί να είστε κι εσείς κατάλληλος υποψήφιος. Μια νέα προοπτική του κόσμου θα μπορούσε να ανοιχτεί μπροστά σας.

**96%** 96% των ασθενών

ανέφεραν ότι η μακρινή τους όραση ήταν 20/25 ή καλύτερη χωρίς γυαλιά ή φακούς επαφής μετά την εμφύτευση φακού AcrySof® Cachet®.

**97%** των

ασθενών ανέφεραν ότι θα επέλεγαν και πάλι την εμφύτευση του ίδιου φακού.



## Υποψήφιοι για χειρουργική επέμβαση με Φακικό ενδοφακό

**Θα μπορούσατε να σκεφτείτε την περίπτωση του φακού AcrySof® Cachet® αν:**

- Έχετε μέση έως υψηλή μυωπία
- Είστε απογοητευμένοι από την όρασή σας
- Θέλετε να βλέπετε τον κόσμο χωρίς γυαλιά ή φακούς επαφής

## Βασικές πληροφορίες για το φακό

Ο φακός AcrySof® Cachet® έχει σχεδιαστεί για να βελτιώνει την όρασή σας σε συνεργασία με τον υπάρχοντα φυσικό φακό σας. «Κάθεται» στο μπροστινό τμήμα του ματιού σας, ανάμεσα στην ίριδα και στον κερατοειδή. Η εικόνα στα δεξιά δείχνει πού τοποθετείται ο φακός μέσα στο μάτι σας. Με αυτόν το φακό, εικόνες που κάποτε ήταν θολές είναι πλέον καθαρές.



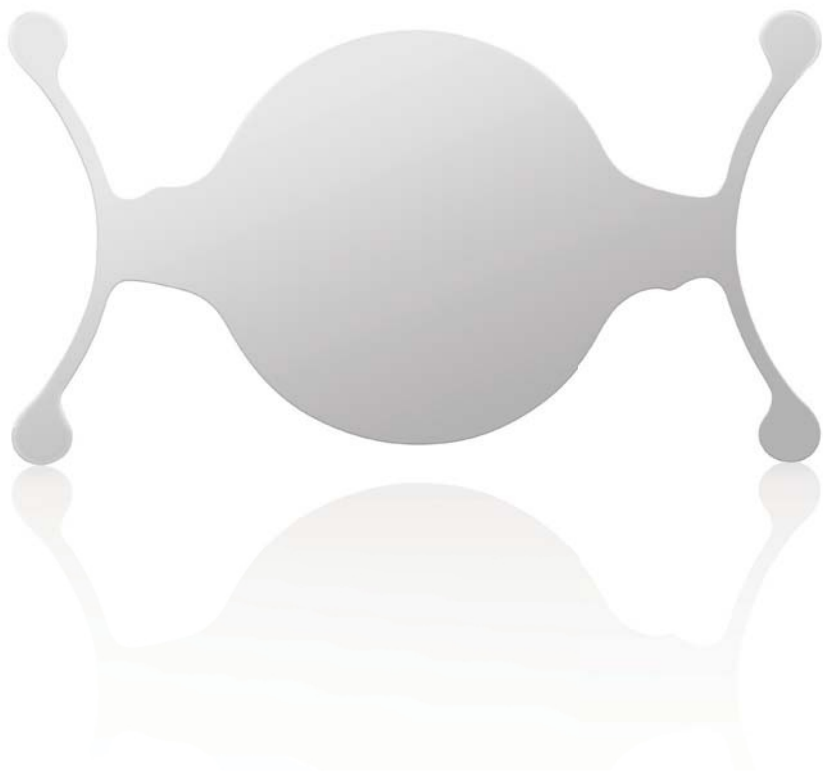
Οφθαλμός στον οποίο έχει εμφυτευτεί ο ενδοφακός AcrySof® Cachet®.

## Άλλα θέματα προς εξέταση

Όταν σκέφτεστε την εμφύτευση φακού, είναι σημαντικό να καθορίσει ο γιατρός σας ότι έχετε αρκετά κύτταρα μέσα στο μάτι για να προστατευτεί ο κερατοειδής σας. Μετά την επέμβαση, η υγεία των κυττάρων σας πρέπει να παρακολουθείται τουλάχιστον για ένα χρόνο, καθώς δεν έχουν αποδειχτεί σαφώς οι μακροπρόθεσμες συνέπειες των φακικών φακών πάνω στα κύτταρα του ματιού. Αν η απώλεια κυττάρων είναι πολύ μεγάλη, μπορεί να πρέπει να αφαιρεθεί ο φακός.

# Έξυπνος σχέδιασμός, αποδεδειγμένη απόδοση: το πλεονέκτημα AcrySof®

Ο φακός AcrySof® Cachet® διαθέτει αρκετά χαρακτηριστικά που τον κάνουν ελκυστικό τόσο στους χειρουργούς οφθαλμιάτρους όσο και στους ασθενείς. Είναι κατασκευασμένος από μαλακό, εύκαμπτο υλικό σχεδιασμένο ειδικά για το μάτι, που του επιτρέπει να αναδιπλώνεται και να εισάγεται μέσα από μια μικρή τομή. Μόλις εμφυτευτεί, ξεδιπλώνεται και διατηρείται στη θέση του με μικροσκοπικά στηρίγματα. Οι οφθαλμιάτροι έχουν μεγάλη εμπειρία με το αξιόπιστο υλικό του φακού AcrySof® Cachet®.



# Η επένευσή σας

Μια γρήγορη ματιά

σε μια γρήγορη διαδικασία





Για την εμφύτευση φακού δεν χρειάζεται εισαγωγή στο νοσοκομείο. Οι περισσότεροι ασθενείς είναι ξύπνιοι κατά τη διάρκεια της διαδικασίας, μπορεί όμως να του δοθεί κάτι για να χαλαρώσουν. Χορηγείται τοπικό αναισθητικό και καθαρίζεται το μάτι σας και η περιοχή γύρω από αυτό.

Κατά τη διάρκεια της επέμβασης, ο γιατρός κάνει μια μικροσκοπική τομή στο μάτι και εισάγεται ο φακός με ένα ειδικό εργαλείο που του επιτρέπει να ξεδιπλωθεί μαλακά. Κατά κανόνα, εμφύτευση φακού γίνεται μόνο στο ένα μάτι την κάθε φορά. Η επέμβαση για το άλλο μάτι πιθανότατα θα προγραμματιστεί για μετά από μερικές εβδομάδες.

## Μετά την επέμβαση

Μετά την επέμβαση, θα έχετε λίγο χρόνο για να συνέλθετε πριν φύγετε από το ιατρείο. Ο γιατρός θα σας ζητήσει να επιστρέψετε στο ιατρείο 2 έως 6 ώρες μετά την επέμβαση για να ελέγξει πώς πάτε.

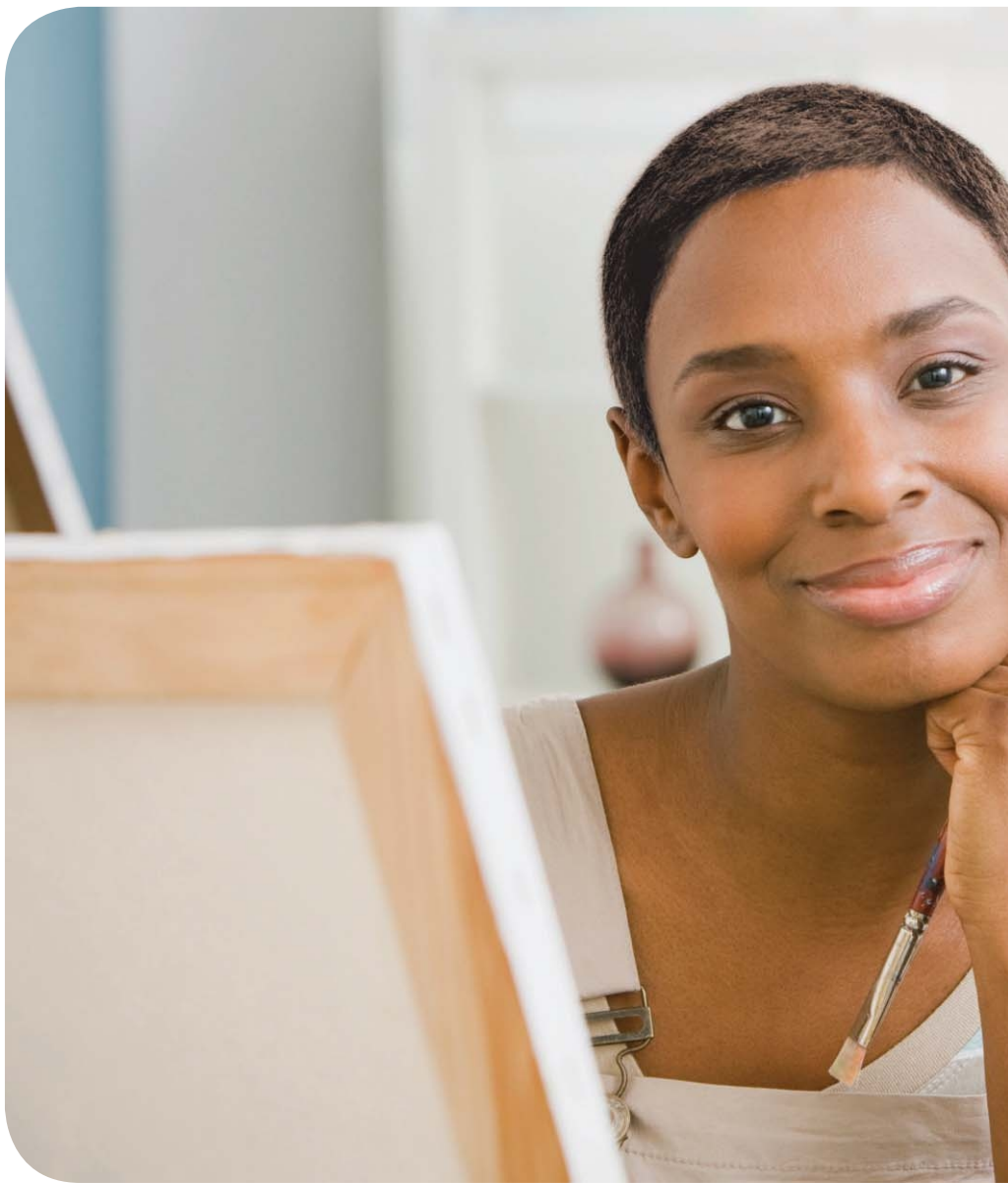
## Παρακολούθηση

Την επόμενη μέρα μετά την επέμβαση μπορεί να σας εξετάσει και πάλι ο γιατρός σας. Αν ο γιατρός σας ζήτησε να φοράτε οφθαλμπίδεσμο, τώρα θα τον αφαιρέσει και θα σας δείξει πώς να βάζετε σταγόνες που θα βοηθήσουν στη διαδικασία της αποκατάστασης.

Είναι πολύ σημαντικό μετά την επέμβαση να ακολουθήσετε τις οδηγίες που θα σας δώσει ο γιατρός για το μάτι σας. Ο γιατρός θα σας ζητήσει να κάνετε τακτικές επισκέψεις στο ιατρείο για να παρακολουθεί την κατάσταση του φακού μέσα στο μάτι σας.

Αφού τοποθετηθεί ο νέος φακός σας, θα εκπλαγείτε βλέποντας πόσο πιο ζωντανός και καλύτερα εστιασμένος φαίνεται ο κόσμος γύρω σας. Πρόκειται για μια τελείως νέα προοπτική της ζωής!





**ΠΡΟΣΟΧΗ:** Η νομοθεσία περιορίζει την πώληση μόνο από ιατρό ή κατόπιν εντολής ιατρού.

**ΠΕΡΙΓΡΑΦΗ:** Ο φακικός ενδοφθάλμιος φακός AcrySof® Cachet® προορίζεται για τη μείωση ή την εξάλειψη μέσης ή υψηλής μυωπίας σε ενήλικους ασθενείς άνω των 21 ετών. Ο φακός τοποθετείται χειρουργικά στο χώρο μπροστά από την ίριδα (χρωματιστό μέρος του ματιού) για να προσφέρει διαθλαστική διόρθωση.

**ΠΡΟΕΙΔΟΠΟΙΗΣΕΙΣ:** Μπορεί να μην έχετε τα βέλτιστα αποτελέσματα αν έχετε περισσότερο από λίγο αστιγματισμό (ανωμαλία στο σχήμα του ματιού) είτε πριν είτε μετά την επέμβαση. Επειδή ο φακός τοποθετείται στο χώρο μπροστά από το μάτι, απαιτούνται τακτικές επισκέψεις στο γιατρό που σας έκανε την εμφύτευση (τουλάχιστον μια φορά το χρόνο) για να παρακολουθείται στενά η υγεία των κυττάρων που καλύπτουν το εσωτερικό του ματιού σας (ενδοθηλιακά κύτταρα του κερατοειδούς). Μπορεί να είναι απαραίτητη και πιο συχνή παρακολούθηση αν παρατηρηθούν αυξημένα επίπεδα απώλειας κυττάρων. Υψηλά ποσοστά απώλειας κυττάρων με το πέρασμα του χρόνου ενδέχεται να απαιτούν ακόμα και την αφαίρεση του φακού.



# Μια νέα άποψη

Μετά την εμφύτευση του φακού AcrySof® Cachet®, μπορείτε να αρχίσετε να απολαμβάνετε μια νέα άποψη του κόσμου. Και είναι τόσα πολλά αυτά που μπορείτε να δείτε! Όπως κάθε επέμβαση, έτσι και η εμφύτευση ενός φακού AcrySof® Cachet® είναι σημαντικό θέμα που θα πρέπει να μελετήσετε καλά μαζί με το γιατρό σας. Θα συζητήσετε τα πιθανά οφέλη και τους κινδύνους και θα αποφασίσετε αν η εμφύτευση ενός φακού AcrySof® Cachet® είναι η σωστή επιλογή για σας.

**ΠΡΟΦΥΛΑΞΕΙΣ:** Ο γιατρός σας που θα κάνει την εμφύτευση θα πρέπει να προχωρήσει σε ενδελεχή και προσεκτική προχειριστική αξιολόγηση, να έχει σωστή κλινική κρίση και να χρησιμοποιήσει τις οδηγίες για τον ιατρό που παρέχονται μαζί με το φακό προκειμένου να αποφασίσει την αναλογία οφέλους/κινδύνου πριν εμφυτεύσει αυτό το φακό. Μερικές από τις ανεπιθύμητες ενέργειες που έχουν παρατηρηθεί με την εμφύτευση φακού αυτού του τύπου είναι αυξημένη πίεση του ματιού (ενδοφθάλμια πίεση) που απαιτεί θεραπεία και/ή νοσηλεία, θόλωση του φυσικού φακού πίσω από την κόρη του ματιού (σχηματισμός καταρράκτη), επιπλέον επέμβαση στο μάτι (χειρουργική νέα παρέμβαση), συμφύσεις δομών στο μάτι (συνέχεια), απώλεια όρασης, θόλωση του καλύμματος του ματιού (θόλωση κερατοειδούς), λοίμωξη, αδυναμία του εξωτερικού καλύμματος του ματιού να διατηρήσει το γενικό του σχήμα (εξασθένιση κερατοειδούς), πρήξιμο του ματιού λόγω υπερβολικού υγρού (οίδημα), αποκλεισμός της ροής υγρού από την περιοχή πίσω από την ίριδα (αποκλεισμός της κόρης), και διαχωρισμός των αισθητηριακών δομών στο πίσω μέρος του ματιού από υποκείμενο ιστό (αποκόλληση αμφιβληστροειδούς). Πάντα να συμβουλευέστε το γιατρό σας αν έχετε ερωτήματα ή ανησυχίες πριν από την επέμβαση ή λόγω αυτής,

Πρόκειται για μια τελείως νέα  
εικόνα της ζωής!



**Βιβλιογραφικές αναφορές:**

1. Data on file. Alcon, Inc.
2. Patient Reported Outcomes. Physician Labeling, 4/08, Alcon, Inc.

ACRY<sup>SoF</sup><sup>®</sup>  
**CACHET**<sup>™</sup>  
PHAKIC LENS

