



ophthalmica

Seeing is believing

Ηλικιακή Εκφύλιση Ωχράς Κηλίδας

www.ophthalmica.gr

ΙΝΣΤΙΤΟΥΤΟ ΟΦΘΑΛΜΟΛΟΓΙΑΣ
ΚΑΙ ΜΙΚΡΟΧΕΙΡΟΥΡΓΙΚΗΣ

Τι είναι η ωχρά κηλίδα;

Η ωχρά κηλίδα είναι ένα λεπτό στρώμα φωτοευαίσθητων κυττάρων στο κεντρικό τμήμα του αμφιβληστροειδή χιτώνα, στο οπίσθιο τμήμα του οφθαλμού (οφθαλμικός βυθός).

Η ωχρά κηλίδα είναι υπεύθυνη για την ευκρίνεια στην όραση (για να μπορούμε δηλαδή να βλέπουμε με λεπτομέρεια και να αντιλαμβανόμαστε τα χρώματα).



Τι ακριβώς είναι η ηλικιακή εκφύλιση της ωχράς κηλίδας (ΗΕΩ) και ποια τα κυριότερα συμπτώματα;

Η ηλικιακή εκφύλιση της ωχράς κηλίδας χαρακτηρίζεται η οφθαλμική κατάσταση που συνοδεύεται με προοδευτική απώλεια της κεντρικής όρασης, με μειωμένη ευαισθησία της αντίθεσης και με παραμόρφωση ειδώλου - μεταμορφοψία (ευθείες γραμμές εμφανίζονται στρεβλωμένες).

Στους ασθενείς με ηλικιακή εκφύλιση ωχράς κηλίδας σε προχωρημένο στάδιο, καθημερινές δραστηριότητες όπως π.χ. οδήγηση, διάβασμα γίνονται πολύ δύσκολες.

Οι ασθενείς αυτοί βλέπουν μόνιμα ένα σκοτεινό σημείο στο κέντρο του οπτικού τους πεδίου και θαμπά κάποια χρώματα. Η νόσος δεν επηρεάζει ευτυχώς την περιφερική όραση αλλά μόνο την κεντρική.



Ποια είναι τα βασικά αίτια ανάπτυξης της νόσου;

Αρκετοί άνθρωποι εμφανίζουν ηλικιακή εκφύλιση της ωχράς κηλίδας με την γήρανση, παρατηρείται δηλαδή σε ηλικιωμένους (συνήθως άνω των 60). Όταν η νόσος κάνει την εμφάνισή της σε νεαρά άτομα είναι γνωστή ως δυστροφία της ωχράς.

Άλλοι παράγοντες κινδύνου για την εμφάνιση ηλικιακής εκφύλισης ωχράς είναι το κάπνισμα, η παχυσαρκία, η κληρονομικότητα και η έκθεση στον ήλιο.

Ποιοι είναι οι τύποι ηλικιακής εκφύλισης ωχράς κηλίδας;

Υπάρχουν 2 τύποι της νόσου:



Ξηρή μορφή (μη εξιδρωματική):
ατροφία - λέπτυνση της ωχράς και αργή εξέλιξη



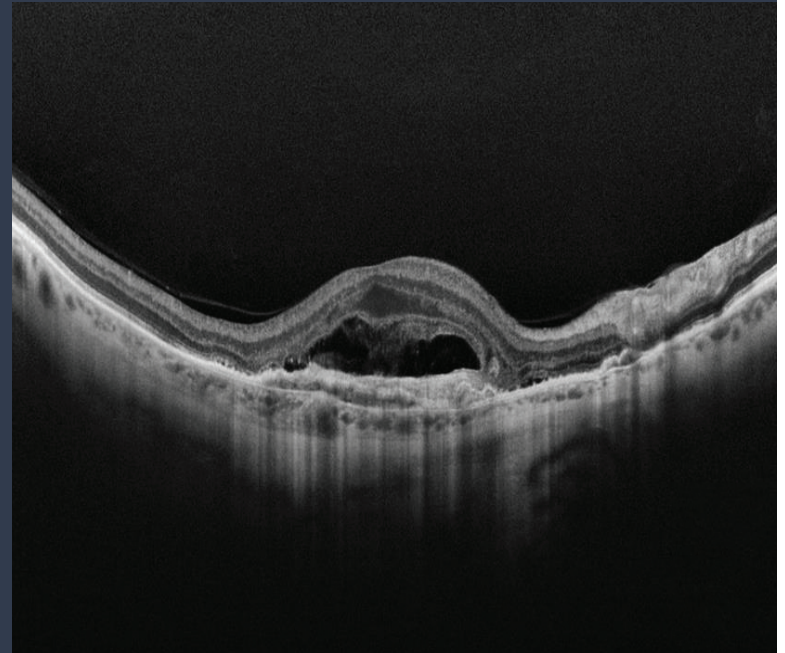
Υγρή μορφή (εξιδρωματική):
διαρροή ποσότητας υγρού και αίματος
με επιθετική - γρήγορη εξέλιξη



Ποιοι είναι οι τρόποι αντιμετώπισης της ηλικιακής εκφύλισης της ωχράς κηλίδας;

Για την ξηρή μορφή της πάθησης δεν υπάρχει διαθέσιμη θεραπεία. Συστήνεται μείωση του καπνίσματος, προσεγγμένη διατροφή και συμπληρώματα διατροφής (οφθαλμολογικές βιταμίνες).

Ωστόσο, για την υγρή μορφή υπάρχει η θεραπευτική προσέγγιση των Ενδοϋαλοειδικών εγχύσεων (ενέσεις) φαρμάκων.



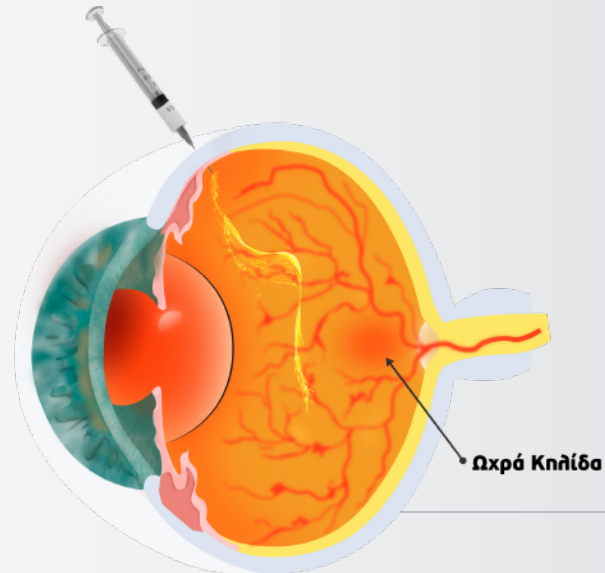
Τι ακριβώς είναι οι ενδοϋαλοειδικές εγχύσεις;

Οι ενδοϋαλοειδικές εγχύσεις (ενέσεις) αποτελούν αντικειμενικά επανάσταση στην αντιμετώπιση των παθήσεων του αμφιβληστροειδή και της ωχράς κηλίδας.

Μια ενδοϋαλοειδική έγχυση είναι στην πραγματικότητα μια μικροεπέμβαση (ενδοβολθική ένεση), κατά την οποία ειδικά φάρμακα εγχύονται στο υαλοειδές σώμα του οφθαλμού (το διαφανές ζελέ που βρίσκεται μέσα στο μάτι).

Τα φάρμακα αυτά είναι τις περισσότερες φορές κάποιοι αντι - αγγειογενετικοί (anti - VEGF) παράγοντες (εμποδίζουν τη δράση του παράγοντα VEGF), οι οποίοι βοηθούν στην βελτίωση της οπτικής οξύτητας του ασθενή.

Ο παράγοντας VEGF (Vascular Endothelial Growth Factor) κανονικά ευνοεί την ανάπτυξη παθολογικών, μη φυσιολογικών αγγείων (νεοαγγείων). Με τις ενδοϋαλοειδικές εγχύσεις κατάλληλων αντι - VEGF φαρμάκων, προκαλείται περιορισμός της επέκτασης των νεοαγγείων και τυχών αιμορραγιών - διαρροών για σταθεροποίηση της όρασης.



Πώς ακριβώς πραγματοποιούνται οι ενδοϋαλοειδικές ενέσεις;

Μία ενδοϋαλοειδική έγχυση γίνεται με τοπική αναισθησία (αναισθητικές σταγόνες). Για την έγχυση του φαρμάκου χρησιμοποιείται μια λεπτή βελόνα από τον οφθαλμίατρο και η όλη διαδικασία διαρκεί περίπου 10 λεπτά, μαζί με την προετοιμασία.

Ο ασθενής δεν πονάει και το μόνο που αισθάνεται είναι ένα πολύ μικρό, φυσιολογικό τσίμπημα. Το χρονοδιάγραμμα και ο συνολικός αριθμός των ενδοϋαλοειδικών εγχύσεων καθορίζεται σύμφωνα με την οφθαλμική κατάσταση και την αντίδραση της νόσου στη θεραπεία. Σε κάθε επίσκεψη κρίνεται βοηθητική μια εξέταση φασματικής οπτικής τομογραφίας συνοχής (OCT) για την αξιολόγηση του οφθαλμικού βυθού και την απόφαση της επόμενης έγχυσης.

Μετά την κάθε ένεση χορηγούνται ειδικές αντιβιοτικές σταγόνες.





ophthalmica

INSTITUTE OF OPHTHALMOLOGY
AND MICROSURGERY

Seeing is believing

Κεντρική Μονάδα

Βασ. Όλγας 196 & Πλούτωνος 27 γωνία
54655, Θεσσαλονίκη (Δίπλα στην παλ. Νομαρχία)

Παράρτημα κέντρου πώλησ

Αγίας Σοφίας 40, 54622, Θεσσαλονίκη

T. 2310 263063

F. 2310 279362

info@ophthalmica.gr

www.ophthalmica.gr

Κλείστε Ραντεβού



TUV
AUSTRIA
HELLAS
EN ISO 9001:2008
No.: 010140157